



Die Suva – Ihre Investorin und
Partnerin für «Wohnen im Alter»

suva

Mehr als eine Versicherung

Wohn- und Lebensraum im Alter

Welche Strategie und welche Ziele verfolgen Sie?

Planen Sie Wohn- und Lebensraum für ältere Menschen, welcher speziell auf deren Bedürfnisse ausgerichtet ist?

Suchen Sie eine Investorin für Ihr Bauprojekt «Wohnen im Alter»?

Was ist Ihnen wichtig?

Suchen Sie eine zuverlässige Projektpartnerin, die

- sich langfristig orientiert?
- seriös und finanziell unabhängig ist?
- fair und verlässlich ist?
- Fachkompetenz in Planung und Realisation von Bauprojekten sowie Entwicklungen hat?
- über gutes Know-how im Immobilienmarkt verfügt?

Bei uns sind Sie richtig.

Wir unterstützen Sie gerne.

Unsere Produkte

Wohnen im Alter

Das Wohnen im Alter wird in zwei Gruppen unterteilt: «Altersgerechtes Wohnen» und «Wohnen mit Dienstleistungen» (betreutes Wohnen).

«Altersgerechtes Wohnen»

Wohnraum, der auf die Bedürfnisse älterer Menschen zugeschnitten ist, die ihren Alltag selbständig oder nahezu selbständig besorgen können. Neben den baulichen Massnahmen beinhaltet dieses Angebot die Basisabdeckung der Sicherheitsbedürfnisse wie z.B. 24-Stunden-Notrufknopf sowie – bei Bedarf – nicht intensive Grunddienstleistungen in der Pflege. Diese Wohnform ermöglicht den Mietern über einen längeren Zeitraum autonom in den «eigenen vier Wänden zu wohnen» und damit ihre Eigenständigkeit zu bewahren.

«Wohnen im Alter mit Dienstleistungen» (Betreutes Wohnen)

Wohnraum für Rentner – auch mit leichten Altersbeschwerden –, die ihren Lebensalltag vorwiegend oder teilweise selbständig besorgen können. Wohnen mit Service beinhaltet Dienstleistungen wie 24-Stunden-Notrufsystem sowie – bei Bedarf und gegen separate Entschädigung – hauswirtschaftliche Dienstleistungen, Therapiemöglichkeiten, zeitlich begrenzte Pflege, Kontaktbesuche, Mahlzeitenservice etc. Bei der Notwendigkeit einer dauerhaften Hilfe/Pflege ist ein Umzug in eine stationäre Pflegeeinrichtung notwendig.

Die individuellen Servicedienstleistungen werden jeweils von einer Betreiber-gesellschaft angeboten.

Referenzen

Wohnen im Alter



Altdorf, «Loftpark»

- Wohnen im Alter mit Dienstleistungen
- 26 Wohnungen
- Betreiberin: Zentrum Höfli AG (Aktionäre: Gemeinde Altdorf, Bürgergemeinde Altdorf, Private)
- 7 Wohnungen für Demenzkranke
- Betreiberin: Stiftung Pflegewohngruppe Höfli (Gemeinde Altdorf, Bürgergemeinde Altdorf)
- 1 Tagesheim für Demenzkranke
- Betreiberin: Pro Senectute



Basel, «St. Jakob Park»

- Wohnen im Alter mit Dienstleistungen
- 107 Wohnungen
- Betreiberin: Tertianum

Die Tertianum Residenz bietet Raum für selbständiges Wohnen im Alter und individuelle Lebensgestaltung. Die Mieter wohnen autonom und bestimmen ihren Tagesrhythmus selbst. Wohnräume, Küche und Bad sind grosszügig und funktional gestaltet und sorgen für Lebensqualität im Alter. Die Sicherheit der Mieter ist durch eine Notrufbereitschaft rund um die Uhr gewährleistet.



Bellikon

- Altersgerechtes Wohnen
- 54 Wohnungen

Bei Bedarf können individuelle Dienstleistungen von der Rehaklinik Bellikon bezogen werden. Zusätzliche Möglichkeit der Infrastrukturnutzung der Klinik wie z. B. Fitnesscenter, Hallenbad etc.



Charmey, Riau de la Maula 15

- Wohnen im Alter mit Dienstleistungen
- Mehrfamilienhaus mit 25 Alterswohnungen, Arztpraxis, Physiotherapie und Tagesbetreuungsstätte für Demenzkranke

Die Liegenschaft ist unterirdisch mit dem benachbarten Altersheim verbunden. Dienstleistungen wie Wäscheservice, Coiffeur, Podologie, Erste-Hilfe-Überwachung und Transportdienstleistungen können separat gegen Entgelt beansprucht werden.



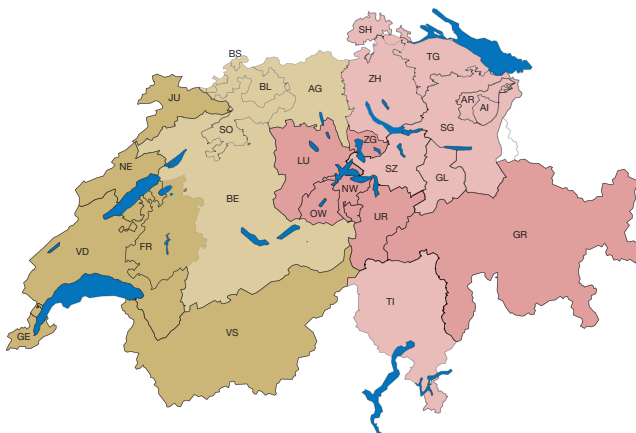
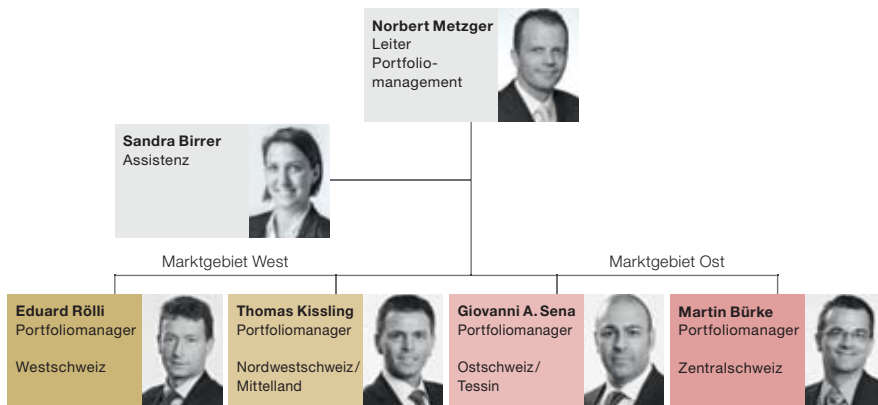
Emmen, «Emmenfeld»

- Altersgerechtes Wohnen
- 56 Wohnungen

Der Wettbewerb für ein neues Betagtenzentrum mit separater Überbauung für die Alterswohnungen, der gemeinsam mit der Gemeinde und der Betagtenzentrum Emmen AG (100 %-Tochter der Gemeinde) durchgeführt wurde, ist abgeschlossen.

Die Grundleistung des 24-Stunden-Notrufs ist im Mietzins inbegriffen. Zudem können individuelle Dienstleistungen vom Betagtenzentrum bezogen werden. Die übrigen Leistungen wie Pflege, Mahlzeiten-, Wäscheservice, Reinigung, handwerkliche Leistungen, Wohnungsbetreuung bei Ferien- und Krankheitsabwesenheiten etc. können modular bezogen werden und sind individuell – nur bei Bedarf – zu bezahlen.

Marktgebiete Portfoliomanagement Immobilien Direktanlagen



Kontaktpersonen

Eduard Rölli	eduard.roelli@suva.ch	Tel. 041 419 57 72
Thomas Kissling	thomas.kissling@suva.ch	Tel. 041 419 59 39
Giovanni A. Sena	giovanni.sena@suva.ch	Tel. 041 419 54 11
Martin Bürke	martin.buerke@suva.ch	Tel. 041 419 63 52
Norbert Metzger	norbert.metzger@suva.ch	Tel. 041 419 63 50

Suva
Abteilung Immobilien
Bereich Portfoliomanagement
Postfach 4358
6002 Luzern